

VARIANTE AL PIANO STRUTTURALE DEL TERRITORIO DI LORENZANA

Arch. Giovanni Parlanti
Progettista

Dott.ssa Elisabetta Norci
Elaborazione VAS

Studio di Geologia GeoApp
Geol. Claudio Nencini
Studi geologici

H.S. Ingegneria srl
Ing. Simone Pozzolini
Studi idraulici

Pian. Jr. Emanuele Bechelli
Elaborazione grafica e Gis

P.E. Luca Melani
Responsabile Area 3 Pianificazione e assetto del Territorio

Geom. Elisa Balestri
Collaborazione Ufficio Tecnico

Ing. Thomas D'Addona
Sindaco

Geom. Gianluca Catarzi
Ass. Urbanistica

Tav. **PR. 05**

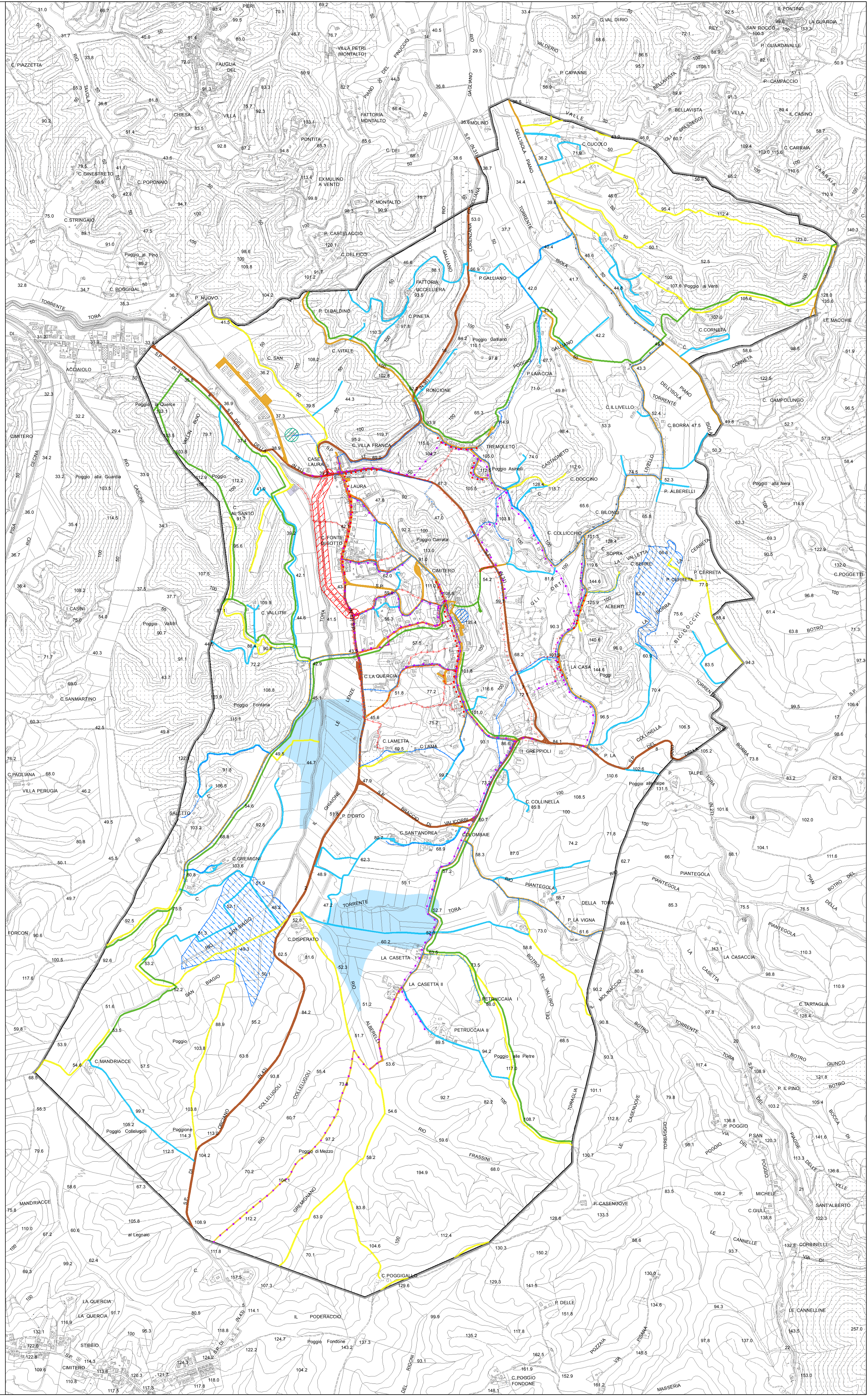
Sistema Infrastrutturale
(Modificata a seguito dell'accoglimento delle Osservazioni)

Scala 1:10.000

Approvato con Delibera CC. nr. del
Dicembre 2017



Comune di Crespina Lorenzana



Legenda

Infrastrutture della mobilità

- Strada provinciale
- Strada comunale
- Strada vicinale
- Tracciati minori e storici
- Sentieri principali
- Fascia di rispetto per viabilità di progetto

Infrastrutture puntuali e a rete

- Metanodotto esistente
- Metanodotto di progetto
- Rete fognaria esistente
- Rete fognaria di progetto
- Acquedotto esistente
- Acquedotto di progetto
- Illuminazione pubblica
- Deposito acquedotto
- Pozzi impianto potabilizzazione
- Impianto depurazione
- Vasche di laminazione esistente
- Vasche di laminazione di progetto

Confine Comunale - territorio di Lorenzana